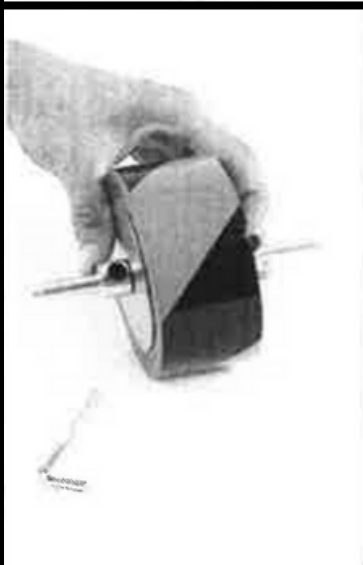
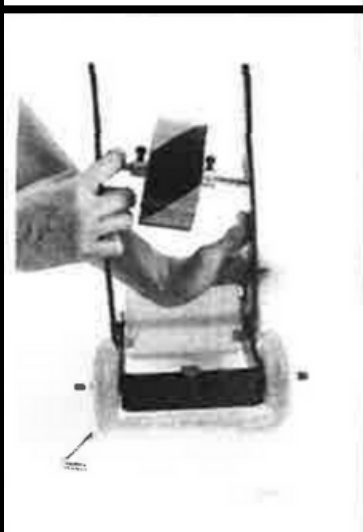




1
Odeberte držák pásky z vozíku. Pokud není na vozíku, může být stále v kartónové krabici.



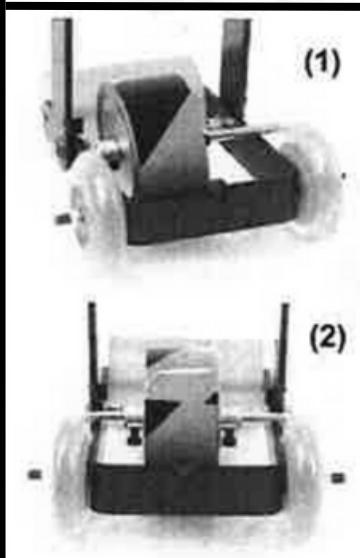
4
Nasadte pásku a zafixujte pomocí druhého pomocného disku. Vždy použijte oba dva fixační disky pro přesnost aplikace!



7
Nasadte pásku s držákem do vozíku. Je potřeba lehce roztáhnout vozík, jak je ukázáno na obrázku.



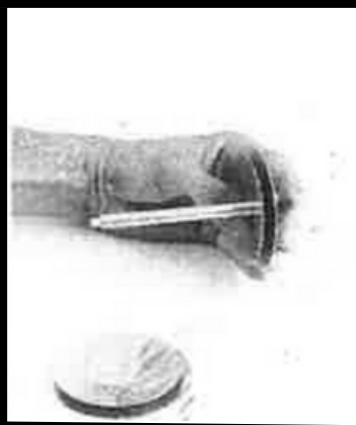
2
Odstraňte jeden z pomocných disků



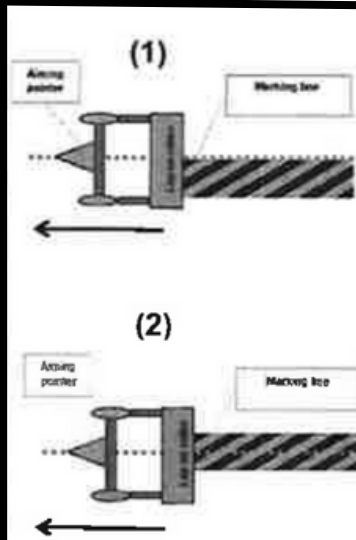
5
Vycentrujte pásku do středu s ukazovátkem na rámu vozíku nebo na jednu z jeho stran



8
Páska musí být nasazena a natažena tak, aby přes válec šla NElepivá strana pro možnost přítlačení pásky.



3
Zafixujte pozici nasazeného pomocného disku. Tím zafixujete místo pásky.



6
Fixace má pak dva různé výsledky podle toho, jak je páska umístěna.



9
Pomocí ukazovátka aplikujte pásku. Po aplikaci a vyčerpání pásky se lze vrátit a přítlačit válečkem pásku tam, kde je potřeba.