

Tavná lepidla Průvodce lepidly

tecbond
adhesives



Společnost Power Adhesives vyrábí širokou škálu tvarovaných tavných lepidel, která jsou určena k použití s lepicími pistolemi řady tec a poskytují vysoce výkonný a cenově výhodný aplikační systém.

Lepidla Tecbond se používají téměř ve všech průmyslových odvětvích, včetně obalového, dřevozpracujícího, stavebního, montážního, elektrotechnického, automobilového a podlahářského.

Výběr správného lepidla pro danou aplikaci závisí na řadě faktorů, včetně podkladů, požadavků na aplikaci a nákladů. Tento průvodce má usnadnit proces výběru tím, že seskupuje lepidla do různých kategorií použití a poté uvádí příslušné údaje, jako je doba otevření, viskozita a tepelná odolnost, aby bylo možné lepidla porovnat a sestavit jejich užší seznam pro testování na základě dané aplikace.

Klíčová charakteristika



Složení

Lepidlo je vyrobeno z Polymeru



Otevřený čas

Doba kdy lze ještě se spojem pracovat



Aplikační teplota

Teplota, při které se lepidlo nanáší.



Viskozita

Údaj o tom, jak moc lepidlo teče.



Bod měknutí (SP)

Teplota, při které se lepidlo začíná tavit.



Teplotní odolnost (HR)

Teplotní odolnost lepeného spoje



Teplota křehnutí

Teplota, při které lepidlo křehne.



Barva

Barva lepidla

Balení

Tavná obalová lepidla Tecbond jsou vhodná pro většinu obalových materiálů na bázi papíru a lepenky. K dispozici jsou přípravky pro aplikace s povrchovou úpravou, lakované aplikace a aplikace s hlubokým zmrazením. Kartony a bedny uzavřené tavným lepidlem zajišťují utěsnění proti manipulaci a zlepšují tuhost obalu.

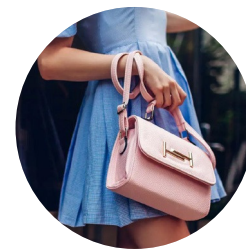


| Ref | Šíře (mm) | Použití | Složení | Otevřený čas | Aplikační teplota /°C | Viskozita cPS°C | Bod měknutí | Teplotní odolnost | Teplota křehnutí | Barva |
|-----|------------|--|---------|--------------|-----------------------|-----------------|-------------|-------------------|------------------|---------------|
| 14 | 12, 15, 43 | Velmi rychle tuhne lepidlo na uzavírání krabic a kartonů s vysokou výtěžností (40 % udržitelná biosložka). | EVA | Krátký | 160-195 | 2000@180°C | 113 | 85 | 0 | Jantarová |
| 210 | 12 | Odlepitelné Hot Melt lepidlo, které umožňuje snadné odstranění obalu a štítků. Vhodné také pro vkládání vzorků do časopisů | Guma | Velmi krátký | 195 | 6000@180°C | 150 | 120 | -70 | Transparentní |

| | | | | | | | | | | |
|------|------------|---|---------|--------------|---------|-------------|-----|----|-----|--------------|
| 214 | 12, 15, 43 | Levné uzavírání krabic a kartonů lepidlo (40 % udržitelný bio základ) | EVA | Krátký | 180-190 | 4000@180°C | 102 | 75 | 0 | Jantarová |
| 244 | 12, 15, 43 | Úsporné uzavírání krabic a kartonů | EVA | Krátký | 180-190 | 3750@180°C | 110 | 85 | 0 | Světle hnědí |
| 265 | 43 | UV lakované desky a karty | Akrylát | Střední | 180-190 | 3500@180°C | 117 | 60 | -10 | Jantarová |
| 342 | 12, 43 | Levné uzavírání krabic a kartonů | EVA | Velmi krátký | 195 | 8500@180°C | 100 | 75 | 10 | Bílá |
| 345 | 12, 43 | Výborná přilnavost k obtížně lepitelným povrchům a UV lakům, vhodné pro extrémně | EVA | Velmi krátký | 195 | 2250@180°C | 116 | 80 | -40 | Bílá |
| LM46 | bulk, 12 | Low Melt (nízká tavicí teplota) obalové lepidlo. Low Melt varianta chrání před popálením pokožky, tak i citlivého materiálu | EVA | Střední | 130-160 | 13000@130°C | 88 | 80 | 10 | Bílá |

Všeobecné použití

Tavná lepidla Tecbond lze použít pro mnoho aplikací při montáži výrobků a jsou hojně využívána při výrobě automobilů, elektroniky a nábytku. Tato lepidla jsou k dispozici s různými viskozitami, které vyhovují dané aplikaci. Některá lepidla mají odolnost vůči vysokým a nízkým teplotám, což je užitečné v automobilovém průmyslu, zatímco jiná mají chemickou odolnost, která pomáhá při použití ve filtračních aplikacích.



| Ref | Šíře (mm) | Použití | Složení | Otevřený čas | Aplikační teplota /°C | Viskozita cPS°C | Bod měknutí | Teplotní odolnost | Teplota křehnutí | Barva |
|-----|------------|---|---------|--------------|-----------------------|-----------------|-------------|-------------------|------------------|------------------|
| 23 | 12, 15, 43 | Střední viskozita, dlouhý otevřený čas, vhodné pro většinu plastů, keramik a dřeva. Nevhodné na lepení polypropylenu (PP) a polyethylenu (PE) | EVA | Dlouhý | 180-195 | 5000@180°C | 88 | 80 | 0 | Světle jantarová |
| 213 | 12, 15, 43 | Ekonomické lepidlo, střední viskozita, dlouhá životnost otevřená doba, vhodný pro většinu plastů (kromě PP a PE), keramiku a dřevo. | EVA | Dlouhý | 180-195 | 6000@180°C | 90 | 80 | 10 | Světle jantarová |
| 232 | 12, 15, 43 | Ekonomická varianta s nízkou viskozitou. Vhodné na lepení tkaniny, plastů (kromě PP a PE) a stínidel u lamp | EVA | Střední | 180-195 | 10000@180°C | 87 | 80 | -30 | Transparentní |
| 239 | 12, 15 | Čistě průhledné tavné lepidlo s vysokou viskozitou. Vhodné i pro aplikace do nízkých teplot | EVA | Střední | 180-185 | 18000@180°C | 84 | 70 | -30 | Transparentní |
| 240 | 12, 15, 43 | Dřevo, papír, balící kartony, lehké kovy a většinu plastů (kromě PP a PE). Vhodné jak pro Hot Melt, tak Low Melt tavné pistole. | EVA | Střední | 160-195 | 7500@180°C | 87 | 80 | -10 | Transparentní |
| 242 | 12 | Lepší přilnavost ke dřevu, papíru, kartonům, lehkým kovům a většině plastům (nevhodné pro PP a PE) | EVA | Střední | 180-195 | 14000@180°C | 82 | 80 | -10 | Transparentní |
| 248 | 12, 15, 43 | Maximální přilnavost ke dřevu, papíru, kartonu, lehkému kovu, sklu, keramice, dlaždicím, cihlám a mnoha plastům (ne PP a PE). | Akryl | Dlouhý | 160-195 | 7000@180°C | 90 | 75 | -10 | Transparentní |
| 260 | 12, 15, 43 | Pevné a pružné spoje na keramiku, plasty, dřevo a kov. Není vhodné pro PP a PE. | EVA | Dlouhý | 180-195 | 6000@180°C | 90 | 70 | 0 | Světle jantarová |
| 261 | 12, 15, 43 | Pevné a pružné spoje na keramiku, plasty (včetně PP, nikoliv PE), dřevo a kovy | EVA | Dlouhý | 130-195 | 2500@180°C | 85 | 75 | 0 | Světle jantarová |
| 263 | 12 | Polypropylenové lepidlo s vynikající tepelnou odolností a dobrými vlastnostmi při nízkých teplotách | PO | Střední | 190-200 | 10000@180°C | 150 | 105 | -20 | Světle jantarová |
| 266 | 43 | Polypropylen, polyethylen, polykarbonát, nylon, PVC (tuhé) a polystyren. Vysoká viskozita. Vysoká tepelná odolnost | PO | Dlouhý | 180-215 | 8000@180°C | 115 | 95 | 20 | Světle jantarová |

| | | | | | | | | | | |
|------|------------|---|----------|---------|---------|-------------|-----|-----|----|-------------------|
| 267 | 43 | Polypropylen, polyethylen, polykarbonát, nylon, PVC (tuhé) a polystyren. Nízká viskozita | PO | Dlouhý | 180-215 | 3000@180°C | 150 | 80 | 10 | Světle jantarová |
| 7713 | 12 | Plasty (ne PP a PE), lehké kovy, dřevo, vynikající odolnost proti vysokým a nízkým teplotám, chemická odolnost. | Polyamid | Střední | 160-215 | 5000@180°C | 115 | 105 | 0 | Jantarová a hnědá |
| 7784 | 12, 15, 43 | Plasty (ne PP a PE), sklo, keramika, lehké kovy, dřevo. Výborné při vysokých a nízkých teplotách. Dobrá chemická odolnost | PO | Dlouhý | 180-215 | 3000@180°C | 150 | 80 | 10 | Světle jantarová |
| LM41 | 12, 15, 43 | Low Melt lepidlo s vysokou pevností vhodnou na lepení kartonů, dřeva, keramiky, dlaždice, skla a většinu plastů (kromě PE a PP) | PO | Střední | 130-160 | 12000@130°C | 100 | 85 | 0 | Transparentní |

Spray lepidla

Společnost Power Adhesives je průkopníkem v inovaci technologie stříkatelných tavných lepidel. Systém spraytec dávkuje tavné lepidlo v jedinečném "vířivém" vzoru a je navržen tak, aby byl šetrnější k lidem a planetě než jiné druhy lepidel ve spreji. Lepidla Spraytec byla speciálně vyvinuta pro tavné pistole 6300 a 7300 tec, aby bylo dosaženo rychlého a rovnoměrného pokrytí s minimálním úsilím.



| Ref | Šíře (mm) | Použití | Složení | Otevřený čas | Aplikační teplota /°C | Viskozita cPS°C | Bod měknutí | Teplotní odolnost | Teplota křehnutí | Barva |
|-----|-----------|--|---------|--------------|-----------------------|-----------------|-------------|-------------------|------------------|-------------|
| 410 | 43 | Stabilizace a pozicování pytlových balení na paletě, fixace kartonů na paletě | PO | Dlouhý | 180 | 3500@180°C | 125 | 85 | -10 | Mléčně bílá |
| 420 | 43 | Čalounění a obalová montážní pěna. Schváleno pro tepelnou izolaci HVAC - standart UL 2395 | PO | 3 minuty | 180 | 4500@180°C | 105 | 85 | 0 | Mléčně bílá |
| 425 | 43 | Vyšší pevnost, čalounění a obalová montážní pěna. Schváleno pro tepelnou izolaci HVAC - standart UL 2395 | PO | 3 minuty | 180 | 3000@180°C | 105 | 80 | 10 | Tmavě hnědá |
| 430 | 43 | Vyšší přilnavost, vyšší pevnost a delší otevřená doba. Vhodné pro lepení pěn, plastů, dřeva a sádrokartonových desek | PO | 6 minut | 180 | 4000@180°C | 102 | 90 | 10 | Mléčně bílá |

Lepení dřeva

Společnost Power Adhesives vyvinula řadu tavných lepidel a aplikátorů vhodných pro práci s různými druhy dřeva. Lepidla na dřevo byla důkladně vyzkoušena a otestována řemeslníky po celém světě a jsou navržena tak, aby nahradila používání hřebíků, kolíků, sponek a jiných forem upevnění dřeva ve všech oblastech zpracování dřeva a stavebnictví.



| Ref | Šíře (mm) | Použití | Složení | Otevřený čas | Aplikační teplota /°C | Viskozita cPS°C | Bod měknutí | Teplotní odolnost | Teplota křehnutí | Barva |
|-----|------------|---|---------|--------------|-----------------------|-----------------|-------------|-------------------|------------------|------------------|
| 5 | 12, 43 | Lepidlo pro zpracování dřeva a tesařské práce s nízkou viskozitou pro pevnější spoj | EVA | Dlouhý | 180-195 | 1400@180°C | 105 | 70 | 0 | Světle jantarová |
| 23 | 12, 15, 43 | Vyšší viskozita pro lepší vyplnění mezer a použití na nerovném povrchu | EVA | Dlouhý | 180-195 | 5000@180°C | 88 | 80 | 0 | Světle jantarová |
| 213 | 12, 15, 43 | Ekonomické lepidlo s univerzálním použitím na dřevo | EVA | Dlouhý | 180-195 | 6000@180°C | 90 | 80 | 10 | Světle jantarová |

Montáž

Řada montážních lepidel je určena pro profesionální použití a řemeslné aplikace. Umožňuje čistší a efektivnější montáž. Řada tecbond zahrnuje lepidla s okamžitým tuhnutím, ultrapevná lepidla až po lepidla s dlouhou dobou působení a větší flexibilitou.

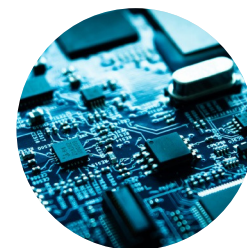
Tecbond lepidla poskytují řemeslníkům možnost pracovat rychleji a chytřeji.



| Ref | Šíře (mm) | Použití | Složení | Otevřený čas | Aplikační teplota /°C | Viskozita cPS°C | Bod měknutí | Teplotní odolnost | Teplota křehnutí | Barva |
|-----|------------|--|---------|--------------|-----------------------|-----------------|-------------|-------------------|------------------|----------------------|
| 5 | 12, 43 | Lepidlo pro zpracování dřeva a tesařské práce s nízkou viskozitou pro pevnější spoj | EVA | Dlouhý | 180-195 | 1400@180°C | 105 | 70 | 0 | Světle jantarová |
| 238 | 12 | Elektrikářské lepidlo na PVC a ABS, rozvodné skříně, krabice, detektory kouře, upevnění kabeláře na cihly, lepení sádrokartonu, ocelových nosníků, lakovaných povrch | Akryl | Dlouhý | 160-195 | 10000@180°C | 85 | 70 | -20 | Transparentní, černá |
| 248 | 12, 15, 43 | Vysokopevnostní stavební lepidlo, okamžitě tuhne po stlačení. Pro dřevo, kov, sklo, keramiku, beton a většinu plastů (ne PP a PE). | Akryl | Dlouhý | 160-195 | 7000@180°C | 90 | 75 | -10 | Transparentní |
| 280 | 12, 43 | Mimořádně dlouhá doba zpracovatelnosti, vysoká pevnost, s lepeným spojem lze pracovat až 3 minuty. Vhodné pro dřevo, kov, sklo, keramiku a většinu plastů | PO | Dlouhý | 160-195 | 3300@180°C | 81 | 70 | -20 | Světle jantarová |

Lepidla pro elektroinstalace

Naše řada specializovaných elektrotechnických lepidel poskytuje uživatelům možnost lepit různé materiály, včetně plastů, kovů a desek plošných spojů, bez rizika poškození součástek. Řada tecbond pokrývá všechny oblasti aplikací elektrického lepení, od lepení vodičů po zalévání a zapouzdřování. Mnohá z našich elektrotechnických lepidel jsou nehořlavá a splňují klasifikaci hořlavosti UL-V0.



| Ref | Šíře (mm) | Použití | Složení | Otevřený čas | Aplikační teplota /°C | Viskozita cPS°C | Bod měknutí | Teplotní odolnost | Teplota křehnutí | Barva |
|--------|------------|--|----------|--------------|-----------------------|-----------------|-------------|-------------------|------------------|----------------------|
| 238 | 12 | Sestava bateriového bloku, součástka stabilizace, ukotvení drátů | Akryl | Dlouhý | 160-195 | 10000@180°C | 85 | 70 | -20 | Transparentní, černá |
| 7718FR | 12, 15 | Lepidlo s nízkou viskozitou vhodné jako zálevací hmota, či zapouzdřovací lepidlo s třídou požární odolnosti UL 94 V0 | Polyamid | Krátký | 195-215 | 1000@180°C | 160 | 115 | 10 | Jantarová, černá |
| 7784 | 12, 15, 43 | Odolnost vůči vysokým a nízkým teplotám, montážní lepidlo vhodné pro plasty a kovy (není vhodné pro PP a PE) | Polyamid | Střední | 195-215 | 5500@190°C | 135 | 120 | -60 | Jantarová |
| 7786FR | 12, 15 | Lepí PVC, ABS, lehké kovy, desky plošných spojů. Vynikající teplotní odolnost, požární odolnost UL 94 V0 - stupeň zpomalení šíření | Polyamid | Střední | 180-215 | 4800@190°C | 155 | 145 | -40 | Černá |

Podlahářské lepidla

Naše lepidla na podlahy jsou vyvinuta tak, aby poskytovala rychlou a jednoduchou alternativu k hřebíkům a hmožděnkám, které se používají pro pokládku podlahových krytin. Cenově výhodná a snadno použitelná lepidla Tackfix jsou levnější než epoxidy, které se sice vytvrzují do tvrdého spoje, ale neumožňují tepelnou roztažnost podlahy. Lepidla Tackfix jsou vhodná pro lepení kobereců, startovacích lišt laminátových podlah, prahů a oprav kobereců.



| Ref | Šíře (mm) | Použití | Složení | Otevřený čas | Aplikační teplota /°C | Viskozita cP/°C | Bod měknutí | Teplotní odolnost | Teplota křehnutí | Barva |
|-----|------------|--|---------|--------------|-----------------------|-----------------|-------------|-------------------|------------------|------------------|
| 213 | 12, 15, 43 | Univerzální lepidlo na podlahy pro upevnění úchyťů, opravy kobereců | EVA | Dlouhý | 180-195 | 6000@180°C | 90 | 80 | 10 | Světle jantarová |
| 248 | 12, 15, 43 | Vysoký výkon, přichycení, schodiště, čtyřhrany, přechodové lišty, sklo a keramika, okamžité nastavení při stlačení | Akryl | Dlouhý | 160-195 | 7000@180°C | 90 | 75 | -10 | Jantarová, černá |

Automotive

Pravděpodobně jedna z nejnáročnějších oblastí pro tavná lepidla, protože obtížné podklady v kombinaci s požadavky na teplotní a chemickou odolnost činí výběr lepidla náročným. Tavná lepidla Tecbond se osvědčila při zalévání, zapouzdřování a stabilizaci součástek v senzorech a přístrojových deskách. Horké taveniny mohou být také účinné pro aplikace čalounění, včetně výroby sedadel, upevnění pěnové ochrany proti nárazu, a při odstraňování důlků, aby se zabránilo poškození laku.



| Ref | Šíře (mm) | Použití | Složení | Otevřený čas | Aplikační teplota /°C | Viskozita cP/°C | Bod měknutí | Teplotní odolnost | Teplota křehnutí | Barva |
|------|------------|--|----------|--------------|-----------------------|-----------------|-------------|-------------------|------------------|----------------------|
| 246 | 12 | Univerzální lepidlo na vytahování důlků při odstraňování promáčklín bez poškození laku. Vysoká pevnost v tahu, snadné odstranění | EVA | Střední | 160-195 | 12000@180°C | 86 | 75 | -10 | Transparentní, černá |
| 267W | 15 | Vysoká teplotní odolnost, vhodné pro obložení, pro většinu plastů a materiálů po práškovém lakování | PO | Dlouhý | 180-215 | 4000@180°C | 150 | 105 | 0 | Bílá |
| 7785 | 12, 15, 43 | Chemicky odolné tavné lepidlo vhodné pro aplikace, kde se používá palivo a je nutná odolnost vůči olejům (výroba filtrů) | Polyamid | Střední | 195-215 | 5500@190°C | 155 | 135 | -10 | Jantarová |

Umění, řemeslo a floristika



Design, návrhářství a zdobení jsou jedinečná řemesla a tavná lepidla řady Tecbond Vám pomohou Vaší fantazii rozvinout na novou úroveň. Díky schopnosti lepit širokou škálu materiálů, včetně látek, skla, dřeva, papíru, karet, plastů a pěnových materiálů, poskytují účinnější a snadnější použitelnou alternativu k jiným upevňovacím systémům. Lepidlo Tecbond 240 je navíc k dispozici v široké škále zářivých barev a třpytek, které ožíví Vaše řemeslné výrobky.

| Ref | Šíře (mm) | Použití | Složení | Otevřený čas | Aplikační teplota /°C | Viskozita cPS°C | Bod měknutí | Teplotní odolnost | Teplota křehnutí | Barva |
|------|------------|--|---------|--------------|-----------------------|-----------------|-------------|-------------------|------------------|--|
| 232 | 12, 15, 43 | Transparentní, cenově dostupné lepidlo s vysokou viskozitou vhodné pro látky, floristické pěny, keramiku a většinu plastů (ne PP a PE) | EVA | Střední | 180-195 | 10000@180°C | 87 | 80 | -30 | Transparentní |
| 239 | 12, 15 | Průzračně transparentní lepidlo s vysokou viskozitou vhodné výtvarné práce, umělecké řemesla, látky a floristické pěny | EVA | Střední | 180-185 | 18000@180°C | 84 | 70 | -30 | Transparentní |
| 240 | 12, 15, 43 | Univerzální lepidlo, které lze aplikovat jak v Hot Melt, tak Low Melt verzi, dostupné v mnoha barvách | EVA | Střední | 160-195 | 75000@180°C | 87 | 80 | -10 | V 16 barevných kombinacích a 5 třpytek |
| LM42 | 12 | Univerzální Low Melt lepidlo vhodné pro lepení karet, dřeva, keramiky, pěny a látek | EVA | Střední | 130-160 | 90000@130°C | 85 | 70 | -10 | Bílé |
| LM46 | 12, 15, 43 | Univerzální Low Melt lepidlo vhodné pro rychle přilepení, vhodné pro lepení karet, dřeva, keramiky, pěny a látky | EVA | Střední | 130-160 | 130000@130°C | 88 | 80 | 10 | Bílé |